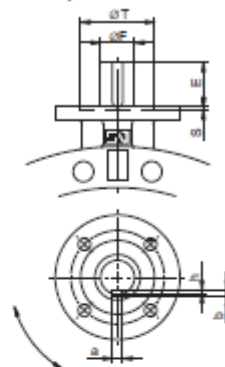
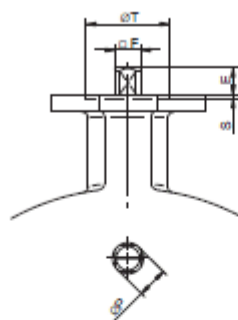
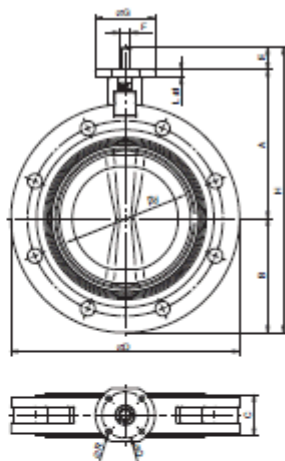


**Дисковый поворотный затвор ГРАНВЭЛ® фланцевый с голым штоком,
Ду 200–1400**



Ду 200-500

Ду 600-1400

Основные параметры дискового поворотного затвора ГРАНВЭЛ® фланцевого с голым штоком

Ду, мм	Размеры, (мм)										Масса, (кг)	Размеры верхнего фланца							
	A	B	C	D	E	F	G	H	L	ISO		P	Q	R	S	T	a x b	h	
200	225	172,5	60	345	33	17	90	430,5	12	21,2	F-07	20,3	70	4 x 9	-	-	-	-	
250	282,5	210	68	406	23	22	130	515,5	14	32,1	F-10	26,2	102	4 x 12	3	70	-	-	
300	308	243	78	480	23	22	130	574	14	48	F-10	26,2	102	4 x 12	3	70	-	-	
350	338,5	282,5	78	535	31	22	160	652	15	56,4	F-10	28	102	4 x 12	3	70	-	-	
400	380	308	102	597	31	27	160	719	18	82,1	F-12	33	125	4 x 14	4	85	-	-	
450	380,5	340	114	640	38	36	190	758,5	20	108,9	F-14	48	140	4 x 18	4	100	-	-	
500	432,5	380	127	700	38	36	210	850,5	20	144,8	F-14	48	140	4 x 18	4	100	-	-	
600	494	440	154	834	80	60	210	1014	24	223,5	F-16	-	165	4 x 22	5	130	18 x 11	7	
700	590	490	165	910	106	65	300	1186	30	316,7	F-25	-	254	8 x 18	5	200	18 x 11	7	
800	630	565	190	1065	106	80	300	1301	28	461,3	F-25	-	254	8 x 18	5	200	22 x 14	9	
900	695	610	203	1120	110	80	350	1415	32	533	F-25	-	254	8 x 18	5	200	22 x 14	9	
1000	770	675	216	1290	110	80	350	1555	32	722,5	F-25	-	254	8 x 18	5	200	22 x 14	9	
1200	875	818	254	1485	120	100	350	1813	40	1054	F-30	-	298	8 x 23	5	230	28 x 16	10	
1400	1000	975	280	1685	120	120	350	1975	40	1600	F-30	-	298	8 x 23	5	230	32 x 18	11	