

**Корпус:**

P235 GH (09Г2С)

Диск:

AISI 316 (03X17H14M2)

Уплотнение диска:

Нержавеющая сталь

Шток:

AISI 303 (12X18H9)

Привод:Механический редуктор
с червячной передачей **ProGear****Подшипник:**

PTFE + AISI 316 (03X17H14M2)

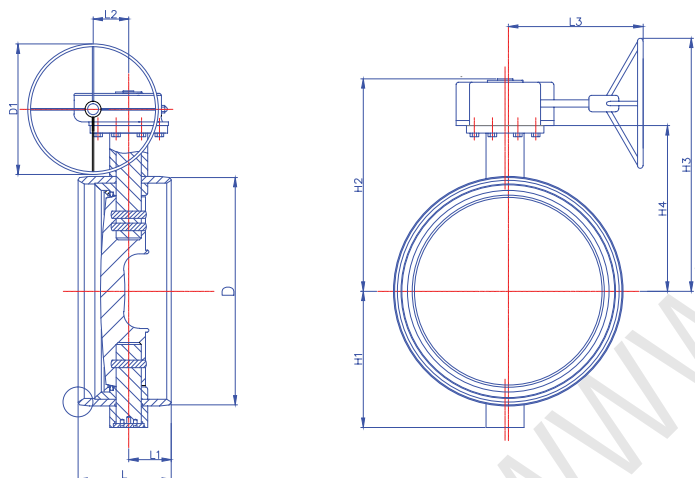
Тип присоединения:

Сварка/сварка

Температура:

-40° С...+200° С

- Внимание:
1. Монтаж поворотного затвора в трубопровод должен производиться так, чтобы ось штока затвора располагалась горизонтально, либо с отклонением от горизонта $\pm 45^\circ$
 2. Во избежание травматизма демонтаж приводных механизмов с поворотных затворов при рабочем трубопроводе **ЗАПРЕЩЕН**.



DN	PN	Код	L	L1	L2	L3	H1	H2	H3	H4	D	D1	S	Топ- фланец	Kv	Вес, кг
400	25	T6-11-400-2	310	156,5	130	387	285	492	672	346,5	426	500	8,0	F14	9800	126
500	25	T6-11-500-2	350	152,9	211	440	360	553	683	408,0	530	400	9,0	F16	15600	205
600	25	T6-11-600-2	390	183,9	211	450	440	600	780	450,0	630	500	11,0	F25	22700	320
700	25	T6-11-700-2	430	207,5	357	567	495	653	783	500,5	720	400	12,0	F25	31300	500
800	25	T6-11-800-2	470	226,0	357	567	581	741	871	573,0	820	400	12,0	F30	40700	740
900	25	T6-11-900-2	410	221,0	431	591	631	841	948	623,0	920	400	14,0	F35	46100	1040
1000	25	T6-11-1000-2	440	224,0	431	591	678	907	1014	689,0	1020	400	15,0	F35	56900	1280
1200	25	T6-11-1200-2	500	227,5	250	600	730	1154	1225	848,0	1220	400	15,0	F35	65000	1870

Вариант исполнения:

1. Возможна поставка поворотных затворов серии Т6 во фланцевом исполнении (в соответствии с ГОСТ)
2. Возможна комплектация механическим редуктором с червячной передачей **Rotork**
3. Возможна поставка регулирующих поворотных затворов серии Т6.5