

BROEN BALLOMAX®

Шаровые краны БАЛЛОМАКС® для систем теплоснабжения, охлаждения и промышленного сектора

Серии 60.102 Ду 10-50, Ру 40 сварка/сварка
(макс. допустимое давление при опрессовке - до 60 бар)

Применение: для использования в системах теплоснабжения, охлаждения и промышленного сектора.

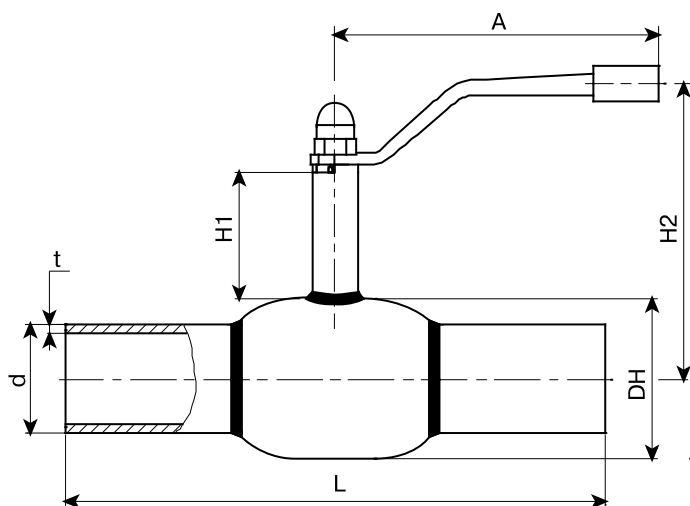
Порядок установки: кран устанавливается на трубопроводе в любом положении в местах, доступных для эксплуатации. Не требует технического обслуживания.

Основные технические характеристики

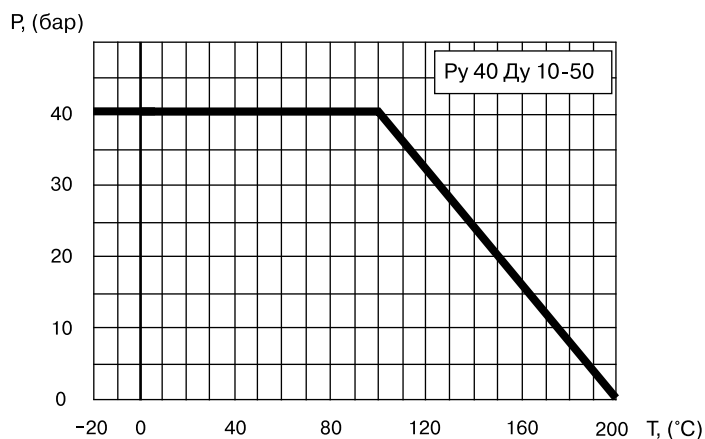
Ду, (мм)	Номер по каталогу	Проходной Ду, (мм)	Размеры, (мм)							Масса, (кг)
			DH	d	t	L	H1	H2	A	
10	КШТ 60.102.010	10	38	17,2	4,5	210	50	116	140	0,8
15	КШТ 60.102.015	10	38	21,3	3,6	210	50	116	140	0,8
20	КШТ 60.102.020	15	42	26,9	2,3	230	47	115	140	0,8
25	КШТ 60.102.025	20	51	33,7	2,6	230	47	120	140	1,0
32	КШТ 60.102.032	25	57	42,4	2,6	260	48	124	140	1,4
40	КШТ 60.102.040	32	76	48,3	2,6	260	41	129	180	2,1
50	КШТ 60.102.050	40	89	57/60,3**	4 / 2,9**	300	41	135	180	3,0

Примечание: Краны шаровые Ду 10-50 поставляются в комплекте с рукояткой.

**Возможна поставка с присоединительными размерами патрубков по DIN.



Зависимость «Температура-Давление»



Спецификация материалов

Корпус крана	сталь 09Г2С / P235GH
Шар	нержавеющая сталь
Седло шара и сальник	тефлон +20 % углерода

Компания оставляет за собой право вносить конструктивные изменения



Шаровые краны БАЛЛОМАКС® для систем теплоснабжения, охлаждения и промышленного сектора

Серия 60.102, Ду 65-200, Ру 25 сварка/сварка
(макс. допустимое давление при опрессовке - до 40 бар)

Применение: для использования в системах теплоснабжения, охлаждения и промышленного сектора.

Порядок установки: кран устанавливается на трубопроводе в любом положении в местах, доступных для эксплуатации. Не требует технического обслуживания.

Основные технические характеристики

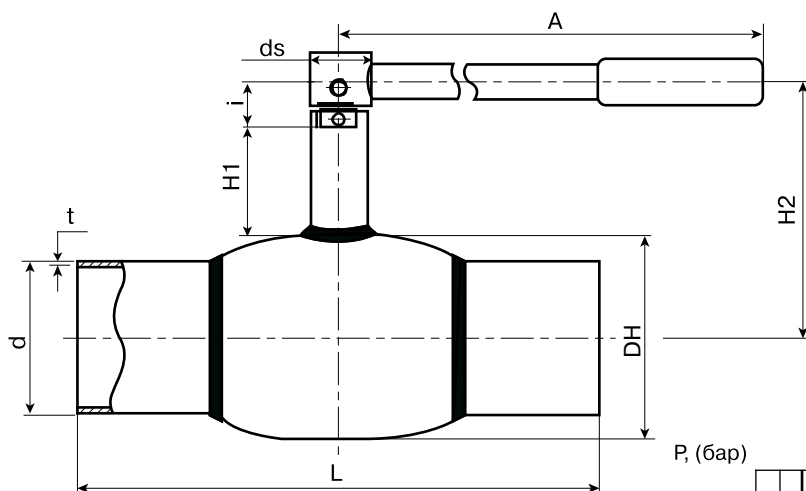
Ду, (мм)	Номер по каталогу, (мм)	Проходной Ду	Размеры, (мм)									ISO*	Масса, (кг)
			DH	d	t	L	H1	H2	ds	i	A		
65	КШТ 60.102.065	50	108	76	4/3,6**	360	66	144	18	30	275	F05	4,5
80	КШТ 60.102.080	65	127	89	4/3,2**	370	66	154	18	30	275	F05	6,0
100	КШТ 60.102.100	80	152	108/114**	4/3,6**	390	81	193	24	30	365	F07	9,7
125	КШТ 60.102.125	100	178	133/140**	5/3,6**	390	132	221	24	40	365	F07	14,3
150	КШТ 60.102.150	125	219	159/168**	5/4,0**	390	135	245	30	50	650	F010	24
200	КШТ 60.102.200	150	267	219	6/4,5**	390	155	289	30	60	900	F12	33,5

Примечание: Краны шаровые Ду 65-200 поставляются в комплекте с рукояткой.

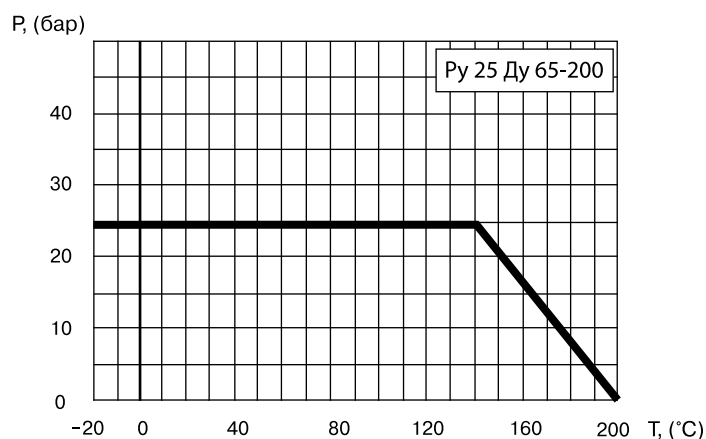
По запросу кран может поставляться с установленным механическим редуктором (см. стр. 25), электроприводом (см. стр. 26).

*Технические характеристики и размеры см. на с. 27.

**Возможна поставка с присоединительными размерами патрубков по DIN.



Зависимость «Температура-Давление»



Спецификация материалов

Корпус крана	сталь 09Г2С / P235GH
Шар	нержавеющая сталь
Седло шара и сальник	тефлон +20 % углерода

Примечание. По запросу краны могут быть оснащены механическим редуктором, электроприводом.

Компания оставляет за собой право вносить конструктивные изменения

