

**Корпус:**

P235 GH (09Г2С)

Шар:

AISI 304 (08Х18Н10)

Шток:

AISI 303 (12Х18Н9)

Уплотнение штока:

FPM (Витон)

Уплотнение шара:

PTFE (Политетрафторэтилен)

Рукоятка:

DN 15 -125 - оцинкованная сталь

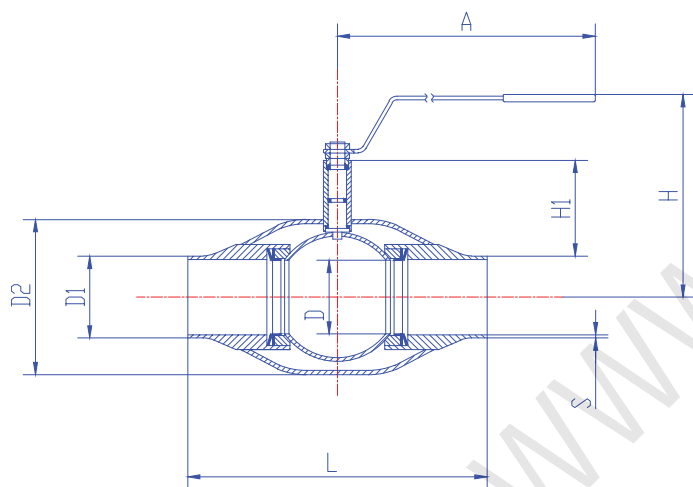
Тип присоединения:

Сварка/сварка

Температура:

-40° С...+200° С

Внимание: для обеспечения доступа к механизмам управления запорной арматуры, располагаемой в труднодоступных местах, возможно изготовление шаровых кранов с увеличенной высотой штока. Минимальное увеличение высоты от стандартной составляет 200 мм.



DN	PN	Код	D	D1	D2	S	H	H1	A	L	Kv	Масса, кг
15	40	T7-11-015-1	15	21,3	42,4	2,3	105	26	140	230	14	0,7
20	40	T7-11-020-1	20	26,9	48,3	2,6	105	43	150	230	25	1
25	40	T7-11-025-1	25	33,7	60,3	2,6	105	43	150	260	41	1,4
32	40	T7-11-032-1	32	42,4	76,1	2,6	125	61	190	260	65	1,9
40	40	T7-11-040-1	40	48,3	88,9	2,9	135	65	190	300	103	2,7
50	25	T7-11-050-1	50	60,3	114,3	2,9	180	79	280	300	180	4,2
65	25	T7-11-065-1	65	76,1	139,7	3,2	190	83	280	300	290	5,5
80	25	T7-11-080-1	80	88,9	168,3	3,6	230	110	280	325	470	8,3
100	25	T7-11-100-1	100	114,3	177,8	4,0	245	109	420	325	830	15
125	25	T7-11-125-1	125	139,7	219,1	4,5	280	117	600	350	1150	22

Вариант исполнения:

Возможна комплектация электроприводом **AUMA (см стр. 28)** и блоком управления для электропривода **AUMA MATIC AM 01.1**. Блок имеет встроенную кнопочную станцию, силовую часть с магнитными пускателями и световую индикацию положения шара.