

**Корпус:**

P235 GH (09Г2С)

**Шар:**

AISI 304 (08Х18Н10)

**Шток:**

AISI 303 (12Х18Н9)

**Уплотнение штока:**

FPM (Витон)

**Уплотнение шара:**

PTFE (Политетрафторэтилен)

**Рукоятка:**

DN 10-50 - оцинкованная сталь

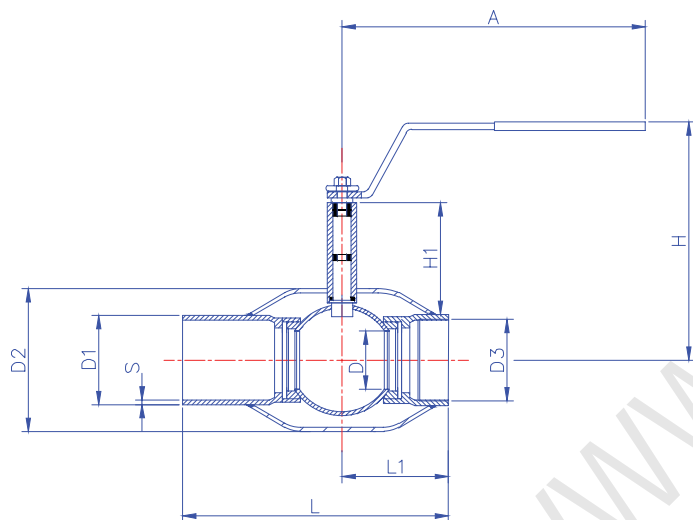
**Тип присоединения:**

Сварка/резьба

**Температура:**

-40° С...+200° С

- Внимание:
1. Предназначен для дренирования воздуха с трубопровода.
  2. Во избежание травматизма приводить в действие шаровой кран с закрученной заглушкой **ЗАПРЕЩЕНО**.
  3. По окончании дренирования заглушку установить на место.



DN	PN	Код	D	D1	D2	D3	S	H	H1	A	L	L1	Kv	Масса, кг
10	40	T1-13-010-1	10	17,2	33,7	R 3/8	2	100	23	140	335	37	8	0,5
15	40	T1-13-015-1	10	21,3	33,7	R 1/2	2	100	23	140	335	37	8	0,6
20	40	T1-13-020-1	15	26,9	42,4	R 3/4	2,3	105	24	140	340	40	14	0,8
25	40	T1-13-025-1	20	33,7	48,3	R1	2,6	105	40	150	350	45	25	1,1
32	40	T1-13-032-1	25	42,4	60,3	R1 1/4	2,6	105	39	150	365	53	41	1,7
40	40	T1-13-040-1	32	48,3	76,1	R1 1/2	2,6	125	59	190	380	60	65	2,2
50	40	T1-13-050-1	40	60,3	88,9	R2	2,9	135	59	190	405	72	103	3,5