

Полнопроходной шаровой кран Ду700 Ру40

Применение:

Для тепловых сетей, насосно-перекачивающих, тепловых и электрических станций

Характеристики шарового крана:

Диаметр условного прохода Ду (DN)	700 мм
Диаметр присоединительного патрубка наружный Дн	720 мм
Расчетное давление Ру (PN)	40 кгс/см ²
Класс герметичности	«А»
Температура рабочей среды при max. PN	+200°С
Коэффициент расхода Kv	114 750 м ³ /ч
Гидросопротивление ζ	0,028
Момент вращения	20 000 Н*м
Срок службы	не менее 30 лет
Масса шарового крана с редуктором, электроприводом и диэлектрической скользящей опорой	4 285 кг

Характеристики привода:

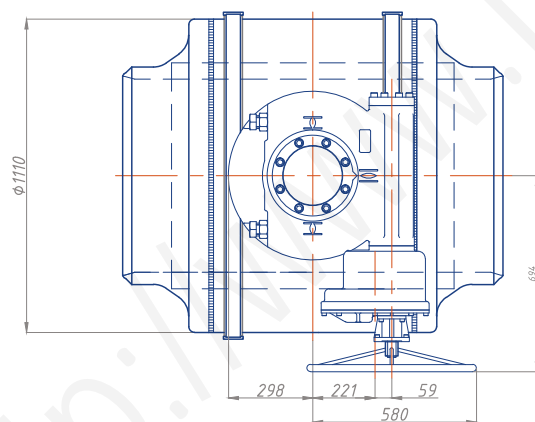
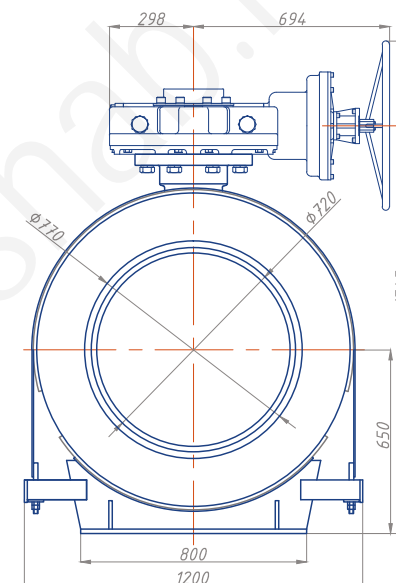
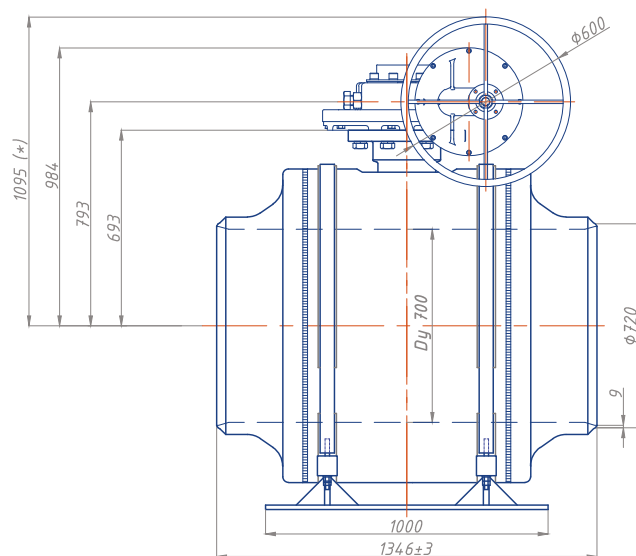
Тип механического привода	редуктор Rotork IW9R (или аналог)
Управление приводом	штурвал



Внимание! Для обеспечения доступа к механизмам управления запорной арматуры, располагаемой в труднодоступных местах, возможно изготовление шаровых кранов с увеличенной высотой штока. Минимальное увеличение высоты от стандартной составляет 300 мм.

Ду700 Ру40

МОНТАЖНЫЙ ЧЕРТЕЖ



Спецификация

Обозначение	Наименование	Масса кг
ТМ2-700-11-2	Шаровой кран РОНЕКС Ду700, Ру40, полнопроходной, под приварку, с редуктором ROTORK IW9R и диэлектрической скользящей опорой	4 285

* высота от продольной оси шарового крана до верха штурвала механического редуктора (стандартная комплектация). Требуемая высота указывается в наименовании (заказе) шарового крана.