



Полнопроходной шаровой кран Ду500 Ру40

Применение:

Для тепловых сетей в ППУ изоляции

Характеристики шарового крана:

| | |
|--|--------------------------|
| Диаметр условного прохода Ду (DN) | 500 мм |
| Диаметр присоединительного патрубка наружный Дн | 530 мм |
| Расчетное давление Ру (PN) | 40 кгс/см ² |
| Класс герметичности | «А» |
| Температура рабочей среды при max. PN | +200°С |
| Коэффициент расхода Kv | 58 225 м ³ /ч |
| Гидросопротивление ζ | 0,028 |
| Момент вращения | 8 800 Н*м |
| Срок службы | не менее 30 лет |
| Масса шарового крана с редуктором, электроприводом и диэлектрической скользящей опорой | 1 700 кг |

Характеристики удлинителя штока:

| | |
|--|--------|
| Стандартная (мин.) высота удлинителя штока | 350 мм |
|--|--------|

Технологическая заглушка (тр. Ø 273 мм, длина 100 мм) на удлинителе штока под ППУ изоляцию, устанавливается по согласению с производителями ППУ изоляции.

Характеристики привода:

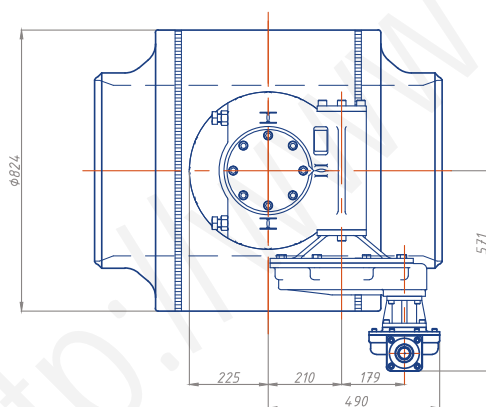
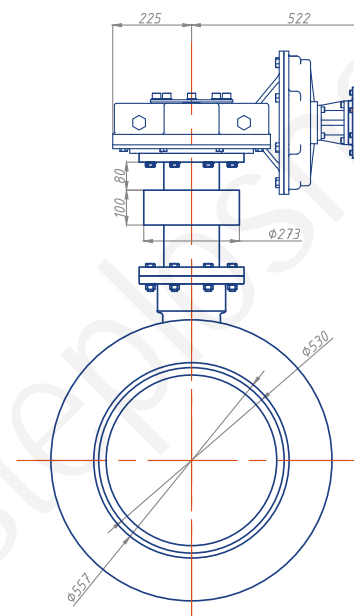
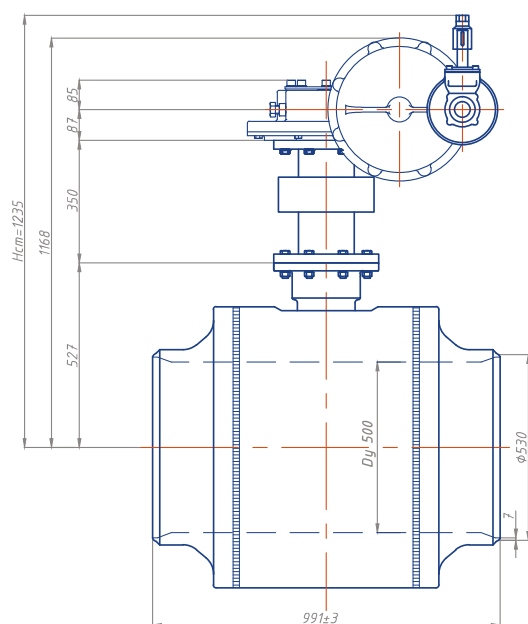
| | |
|---------------------------|---|
| Тип механического привода | редуктор Rotork IW7R / HOB 210 (или аналог) |
| Управление приводом | стандартный Т-ключ S=32 мм (в комплект не входит) |

Вариант исполнения:

Возможна комплектация шарового крана под ППУ изоляцию электроприводом AUMA SA10.2 (или аналог)

Ду500 Ру40

МОНТАЖНЫЙ ЧЕРТЕЖ



- Нст – стандартная (минимальная) высота от продольной оси шарового крана до верха механического привода с элементом управления под Т-ключ. Требуемая высота указывается в наименовании (заказе) шарового крана.
- Строительная длина изолированного изделия принимается по каталогу производителя ППУ изоляции.

Спецификация

| Обозначение | Наименование | Масса кг |
|--------------|---|--------------|
| ТМ2-500-11-5 | Шаровой кран РОНЕКС Ду500, Ру40, Нст=1235 мм, полнопроходной, под приварку, с редуктором ROTORK IW7R+НОВ210 для ППУ изоляции (XXXXX)* | 1 700 + ППУ* |

* обозначение и масса по каталогу производителя ППУ изоляции.