



Полнопроходной шаровой кран Ду250 Ру40

Применение:

Для тепловых сетей в ППУ изоляции

Характеристики шарового крана:

Диаметр условного прохода Ду (DN)	250 мм
Диаметр присоединительного патрубка наружный Дн	273 мм
Расчетное давление Ру (PN)	40 кгс/см ²
Класс герметичности	«А»
Температура рабочей среды при max. PN	+200°С
Коэффициент расхода Kv	14 238 м ³ /ч
Гидросопротивление ζ	0,03
Момент вращения	1 760 Н*м
Срок службы	не менее 30 лет
Масса шарового крана с редуктором, электроприводом и диэлектрической скользящей опорой	365 кг

Характеристики удлинителя штока:

Стандартная (мин.) высота удлинителя штока	350 мм
--	--------

Технологическая заглушка (тр. Ø 219 мм, длина 100 мм) на удлинителе штока под ППУ изоляцию, устанавливается по согласению с производителями ППУ изоляции.

Характеристики привода:

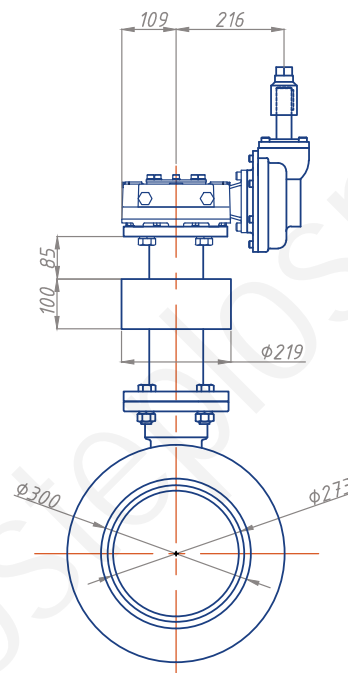
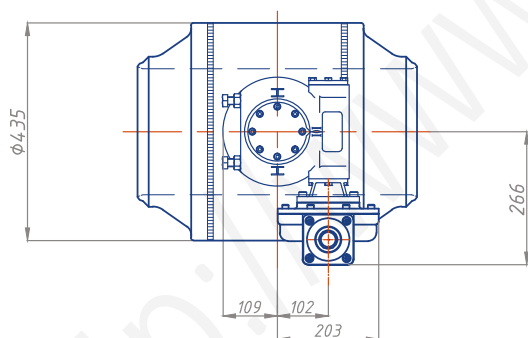
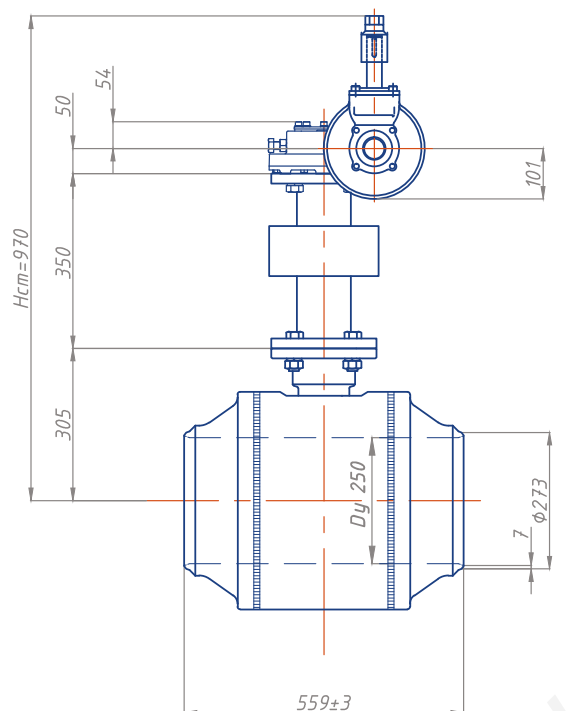
Тип механического привода	редуктор Rotork IW4R / HOB 210 (или аналог)
Управление приводом	стандартный Т-ключ S=32 мм (в комплект не входит)

Вариант исполнения:

Возможна комплектация шарового крана под ППУ изоляцию электроприводом AUMA SA07.6 (или аналог)

Ду250 Ру40

МОНТАЖНЫЙ ЧЕРТЕЖ



- Нст – стандартная (минимальная) высота от продольной оси шарового крана до верха механического привода с элементом управления под Т-ключ. Требуемая высота указывается в наименовании (заказе) шарового крана.
- Строительная длина изолированного изделия принимается по каталогу производителя ППУ изоляции.

Спецификация

Обозначение	Наименование	Масса кг
ТМ2-250-11-5	Шаровой кран РОНЕКС Ду250, Ру40, Нст.=970 мм, полнопроходной, под приварку, с редуктором ROTORK IW4R+HOB210 под ППУ изоляцию (XXXXX)*	365 + ППУ*

* обозначение и масса по каталогу производителя ППУ изоляции.