



Полнопроходной шаровой кран Ду200 Ру40

Применение:

Для тепловых сетей в ППУ изоляции

Характеристики шарового крана:

Диаметр условного прохода Ду (DN)	200 мм
Диаметр присоединительного патрубка наружный Дн	219 мм
Расчетное давление Ру (PN)	40 кгс/см ²
Класс герметичности	«А»
Температура рабочей среды при max. PN	+200°С
Коэффициент расхода Kv	8 160 м ³ /ч
Гидросопротивление ζ	0,037
Момент вращения	900 Н*м
Срок службы	не менее 30 лет
Масса шарового крана с редуктором, электроприводом и диэлектрической скользящей опорой	240 кг

Характеристики удлинителя штока:

Стандартная (мин.) высота удлинителя штока	350 мм
--------------------------------------------	--------

Технологическая заглушка (тр. Ø 219 мм, длина 100 мм) на удлинителе штока под ППУ изоляцию, устанавливается по согласию с производителями ППУ изоляции.

Характеристики привода:

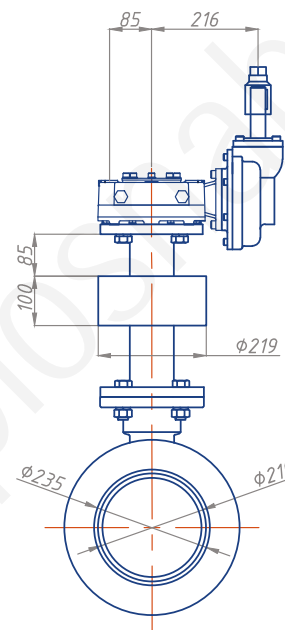
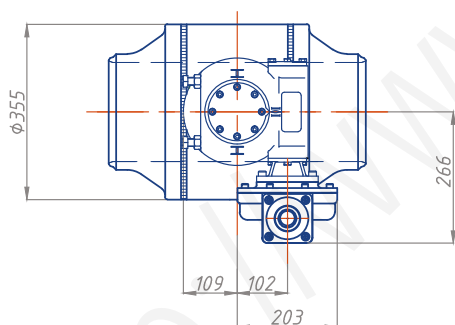
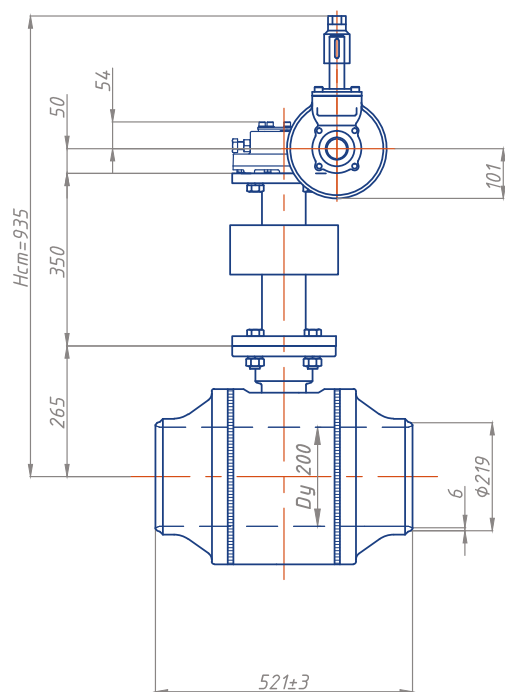
Тип механического привода	редуктор Rotork IW4R / HOB 210 (или аналог)
Управление приводом	стандартный Т-ключ S=32 мм (в комплект не входит)

Вариант исполнения:

Возможна комплектация шарового крана под ППУ изоляцию электроприводом AUMA SA07.6 (или аналог)

Ду200 Ру40

МОНТАЖНЫЙ ЧЕРТЕЖ



- Нст – стандартная (минимальная) высота от продольной оси шарового крана до верха механического привода с элементом управления под Т-ключ. Требуемая высота указывается в наименовании (заказе) шарового крана.
- Строительная длина изолированного изделия принимается по каталогу производителя ППУ изоляции.

Спецификация

Обозначение	Наименование	Масса кг
ТМ2-200-11-5	Шаровой кран РОНЕКС Ду200, Ру40, Нст=935 мм, полнопроходной, под приварку, с редуктором ROTORK IW4R+HOB210 под ППУ изоляцию (XXXXX)*	240 + ППУ*

* обозначение и масса по каталогу производителя ППУ изоляции.