

Полнопроходной шаровой кран Ду1000 Ру40

Применение:

Для тепловых сетей, насосно-перекачивающих, тепловых и электрических станций

Характеристики шарового крана:

| | |
|----------------------------------------------------------------------------------------|---------------------------|
| Диаметр условного прохода Ду (DN) | 1000 мм |
| Диаметр присоединительного патрубка наружный Дн | 1020 мм |
| Расчетное давление Ру (PN) | 40 кгс/см ² |
| Класс герметичности | «А» |
| Температура рабочей среды при max. PN | +200°С |
| Коэффициент расхода Kv | 246 500 м ³ /ч |
| Гидросопротивление ζ | 0,025 |
| Момент вращения | 51 000 Н*м |
| Срок службы | не менее 30 лет |
| Масса шарового крана с редуктором, электроприводом и диэлектрической скользящей опорой | 11 365 кг |

Характеристики привода:

| | |
|--------------------------------------------------------|------------------------------------------|
| Тип механического привода | редуктор Rotork IW9R (или аналог) |
| Тип электрического привода | AUMA SA10.2 (или аналог) |
| Управление приводом | электрическое + аварийный ручной маховик |
| Время одного поворота α 90° | 360 сек |
| Номинальная электрическая мощность при 3-ф 380В, 50 Гц | 1,14 кВт |
| Номинальный ток | 3,2 А |
| Максимальный рабочий ток | 4,2 А |
| Пусковой ток | 17 А |
| Коэффициент мощности cosφ | 0,54 |

Вариант исполнения:

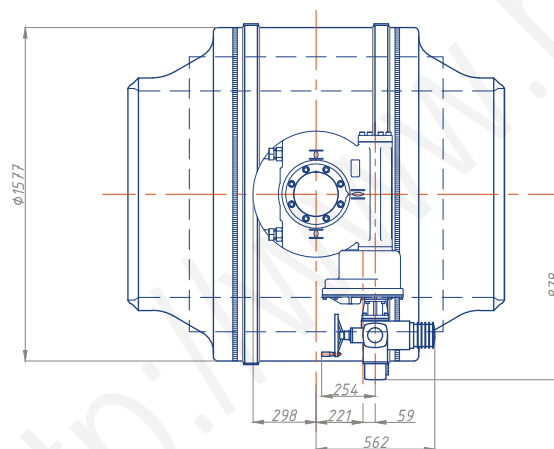
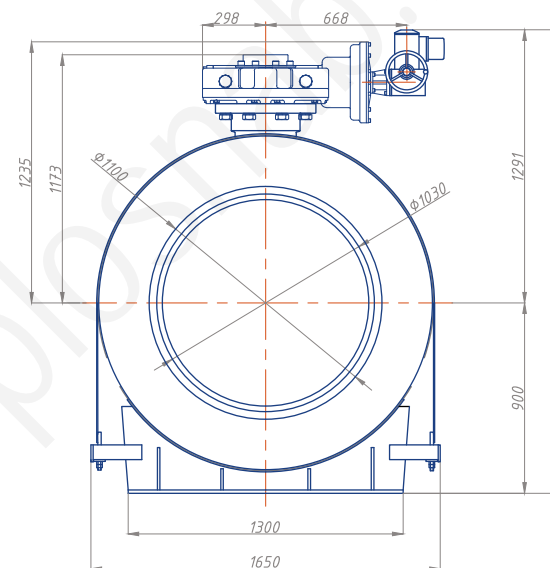
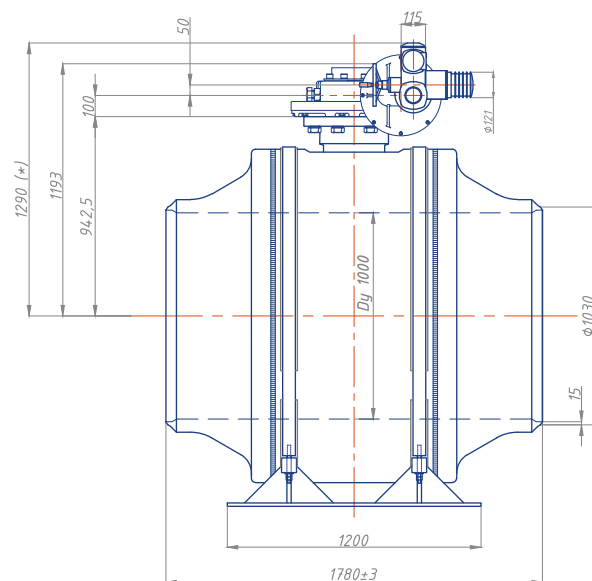
Возможна комплектация электропривода блоком управления AUMA MATIC AM 01.1. Блок имеет встроенную кнопочную станцию, силовую часть с магнитными пускателями и световую индикацию положения шара.



Внимание! Для обеспечения доступа к механизмам управления запорной арматуры, располагаемой в труднодоступных местах, возможно изготовление шаровых кранов с увеличенной высотой штока. Минимальное увеличение высоты от стандартной составляет 400 мм.

Ду1000 Ру40

МОНТАЖНЫЙ ЧЕРТЕЖ



Спецификация

| Обозначение | Наименование | Масса кг |
|---------------|-----------------------------------------------------------------------------------------------------------------------------------------------------------|----------|
| ТМ2-1000-11-3 | Шаровой кран РОНЕКС Ду1000, Ру40, полнопроходной, под приварку, с редуктором ROTORK IW9R, электроприводом AUMA SA10.2 и диэлектрической скользящей опорой | 11 365 |

* высота от продольной оси шарового крана до верха электропривода (стандартная комплектация). Требуемая высота указывается в наименовании (заказе) шарового крана.