



Полнопроходной шаровой кран Ду1000 Ру40

Применение:

Для тепловых сетей, насосно-перекачивающих, тепловых и электрических станций

Характеристики шарового крана:

Диаметр условного прохода Ду (DN)	1000 мм
Диаметр присоединительного патрубка наружный Дн	1020 мм
Расчетное давление Ру (PN)	40 кгс/см ²
Класс герметичности	«А»
Температура рабочей среды при max. PN	+200°С
Коэффициент расхода Kv	246 500 м ³ /ч
Гидросопротивление ζ	0,025
Момент вращения	51 000 Н*м
Срок службы	не менее 30 лет
Масса шарового крана с редуктором, электроприводом и диэлектрической скользящей опорой	11 340 кг

Характеристики привода:

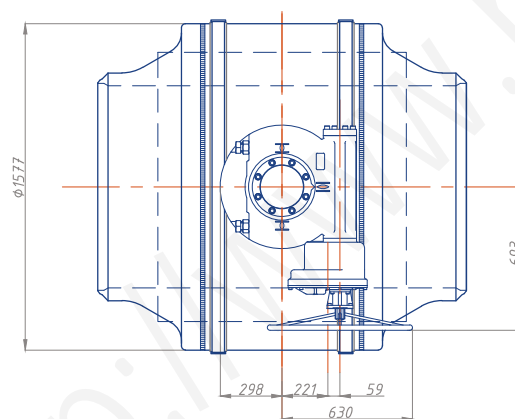
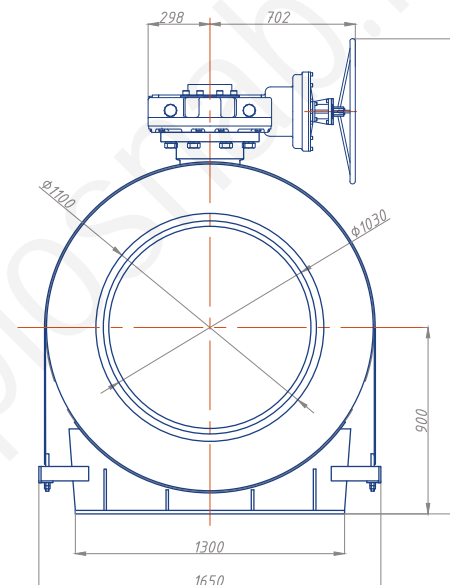
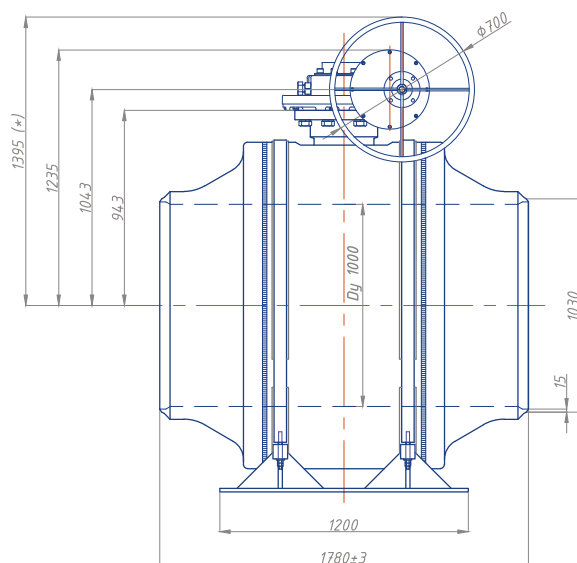
Тип механического привода	редуктор Rotork IW9R (или аналог)
Управление приводом	штурвал



Внимание! Для обеспечения доступа к механизмам управления запорной арматуры, располагаемой в труднодоступных местах, возможно изготовление шаровых кранов с увеличенной высотой штока. Минимальное увеличение высоты от стандартной составляет 400 мм.

Ду1000 Ру40

МОНТАЖНЫЙ ЧЕРТЕЖ



Спецификация

Обозначение	Наименование	Масса кг
ТМ2-1000-11-2	Шаровой кран РОНЕКС Ду1000, Ру40, полнопроходной, под приварку, с редуктором ROTORK IW9R и диэлектрической скользящей опорой	11 340

* высота от продольной оси шарового крана до верха штурвала механического редуктора (стандартная комплектация). Требуемая высота указывается в наименовании (заказе) шарового крана.