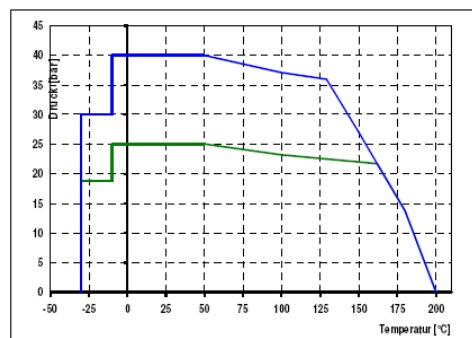
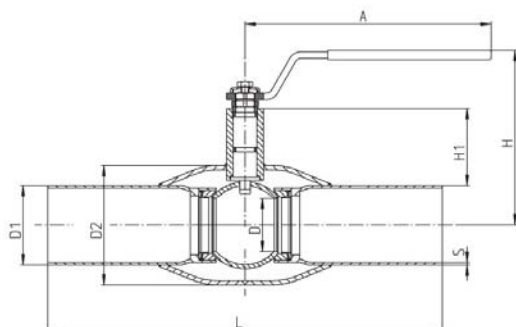




Шаровой кран Клингер Монобаль ® КНМ-S/R-H

Одночастевой шаровой кран, с редуцированным проходом, с двух сторон под приварку PN 25, PN 40

Материал: стальное литье, Температурный режим: 0⁰С до +200⁰С



— DN15 – DN50
— DN65 – DN250

Описание:

Шаровой кран Монобаль PN 25 или PN 40, одночастевой, с редуцированным проходом, необслуживаемое уплотнение штока с O-кольцом, подача давления возможна с любой стороны, уплотнение на проходе PTFE+ C, шар и шток из стали, корпус из стали обозначение материала VIII, Производитель: КЛИНГЕР

Спецификация материалов:

Корпус: сталь EN 10217-2 P 235 GH (1.0345)

Шар: нержавеющая сталь ENX5CrNi18-10 (1.4301)

Шток: нержавеющая сталь ENX8CrNi18-9 (1.4305)

O-кольцо: FPM (0⁰С + 200⁰С)

Уплотнение: PTFE +C



Ручка: DN 15- DN 150 - гальванизированная сталь

DN 200- DN 250 лакированная углеродистая сталь

Для DN 150 и выше производитель рекомендует управление при помощи редуктора.

DN	PN	D	D1	D2	H	H1	L	A	S	вес
15	40	10	21,3	33,7	126	49	230	141	2,0	0,6
20	40	15	26,9	42,4	130	51	230	141	2,3	0,8
25	40	20	33,7	48,3	113	49	230	150	2,6	1,0
32	40	25	42,4	60,3	116	48	260	150	2,6	1,4
40	40	32	48,3	76,1	139	70	260	188	2,6	2,1
50	40	40	60,3	88,9	145	71	300	188	2,9	2,7
65	25	50	76,1	114,3	195	86	300	282	2,9	4,3
80	25	65	88,9	139,7	207	92	300	282	3,2	5,5
100	25	80	114,3	168,3	227	97	325	282	3,6	8,8
125	25	100	139,7	177,8	288	139	325	421	4,0	13,8
150	25	125	168,3	219,1	322	145	350	600	4,5	18,7
200	25	150	219,1	273,0	281	92	400	870	4,5	36,0
250	25	200	273,0	355,6	341	108	530	1165	5,0	74,0