

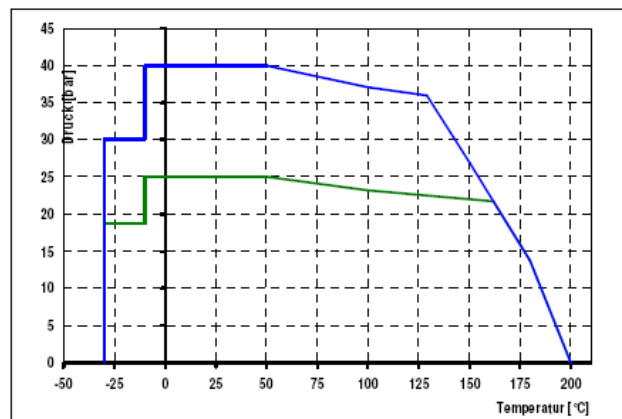
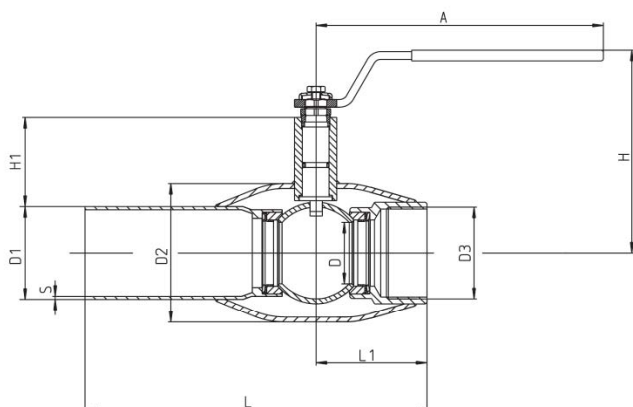


Шаровой кран Клингер Монобаль ® КНМ-SM/R-H

Одночастевой шаровой кран, с редуцированным проходом, муфта(ISO 228/1)/ под приварку

PN 40

Материал: стальное литье, Температурный режим: 0°C до +200 °C



— DN10 – DN50



Описание:

Шаровой кран Монобаль PN 40, одночастевой, с редуцированным проходом, необслуживаемое уплотнение штока с O-кольцом, подача давления возможна с любой стороны, уплотнение на проходе PTFE+ C, шар и шток из стали, корпус из стали обозначение материала VIII, Производитель: КЛИНГЕР

Спецификация материалов:

Корпус: сталь EN 10217-2 P 235 GH (1.0345)

Шар: нержавеющая сталь ENX5CrNi18-10 (1.4301)

Шток: нержавеющая сталь ENX8CrNi18-9 (1.4305)

O-кольцо: FPM (0°C + 200 °C)

Уплотнение: PTFE +C

Ручка: DN 15- DN 150 - гальванизированная сталь

DN 200- DN 250 лакированная углеродистая сталь

Для DN 150 и выше производитель рекомендует управление при помощи редуктора

DN	PN	D	D1	D2	D3	H	H1	L	L1	A	S	вес
10	40	10	17,2	33,7	R3/8	126	49	153	38	141	2,0	0,5
15	40	10	21,3	33,7	R1/2	126	49	153	38	141	2,0	0,5
20	40	15	26,9	42,4	R3/4	130	51	153	38	141	2,3	0,6
25	40	20	33,7	48,3	R1	113	49	160	45	150	2,6	0,9
32	40	25	42,4	60,3	R1 ^{1/4}	116	48	183	53	150	2,6	1,3
40	40	32	48,3	76,1	R1 ^{1/2}	139	70	190	60	188	2,6	1,8
50	40	40	60,3	88,9	R2	145	71	223	72	188	2,9	2,5